



FAIR + EVENT
EQUIPMENT

Ganzheitliche Konzepte für höchste Ansprüche

Kommunikation braucht einen Ort. Von dessen Qualitäten hängt es ab, ob das Gespräch für alle Beteiligten ein Gewinn wird. Ein gut durchdachtes Raumkonzept ist die unverzichtbare Voraussetzung für einen gelungenen Messestand oder Ausstellungsraum. Wir kreieren Ihnen ein Ambiente, das Ihre Inhalte ideal kommuniziert.

Unter einer Vielzahl von Mitbewerbern sollte Ihr Unternehmen besonders auf Messen ins Auge fallen. Hier gewährleisten wir die Wiedererkennung und Entfaltung Ihrer Marke.

F+E Equipment ist eine Spezialagentur für Markenführung im Raum. Die Agentur besteht aus unterschiedlichen Bereichen, die interdisziplinär zusammenarbeiten und für Sie Ihr Corporate Design im Raum entwerfen und realisieren. Wir entwickeln ganzheitliche Konzepte für Messestände, Ausstellungen, Corporate-Office-Lösungen, Shops, Hausmessen, Showrooms, Road-Shows und vieles mehr.



Rund um das Corporate Design bieten wir Ihnen für professionelle Raumkonzepte die gesamte Leistungspalette vom Raumdesign über Grafik- und Multimediaproduktion bis hin zur Technikausstattung und Messebau als Teil- oder Full-Service an.

CORPORATE ARCHITECTURE & DESIGN

Vom Entwurf bis zur Umsetzung alles aus einer Hand...

Für ein anspruchsvolles Messe- und Raumdesign sind wir der richtige Partner. Vom Entwurf bis zur Umsetzung bietet Ihnen unser interdisziplinäres Team aus Architekten, Designern und Messebauern den komfortablen Komplettservice aus einer Hand.

MEDIENKONZEPTE UND INSTALLATION

Multimediale Botschaften als integraler Bestandteil der Standarchitektur...

Wir verschmelzen Ihre Botschaften raffiniert mit Ihrer Marke. Ihre Präsentationsinhalte bereiten wir multimedial auf, unterstützen Sie bei der Wahl des geeigneten Mediums (3D-Animation, Videoproduktion, Sounddesign) und fügen es harmonisch in die Architektur Ihres Messestandkonzeptes ein. Mit unseren versierten Technikpartnern garantieren wir eine perfekte technische Installation.

MESSE UND LADENBAU

Die Sicherheit jahrzehntelanger Erfahrung...

35 Jahre Erfahrung im internationalen Messengeschäft machen uns zu einem zuverlässigen Partner im turbulenten Messetreiben. Wir bauen sowohl nach eigenen als auch nach fremden Entwürfen. Darüber hinaus bieten wir Ihnen auch reine Montageleistungen an.

GRAFIK UND WEBDESIGN

Ihre Veranstaltung im Rampenlicht...

Unsere Texter, Grafiker und Programmierer bieten Ihnen die volle Leistungspalette im Bereich Grafik und Webdesign. Von uns erhalten Sie ein komplettes Corporate Design für komplexe Messeauftritte und Räume, klassisches Printdesign sowie Websites zur Begleitung Ihrer Veranstaltungen.

GRAFIKPRODUKTION

Entwurf und Produktion aus einer Hand...

Digitale Großformatdrucke und Folienschriften können Sie in allen Größen direkt von uns beziehen – auf Wunsch werden sie von unserem Messegrafikteam vor Ort montiert. Wir laminieren und kaschieren auf sämtliche Trägermaterialien. Stoffe und Planen konfektionieren wir auf beliebige Größen.

MESSELOGISTIK

Zuverlässiger Transport vom Lager zum Ort der Veranstaltung...

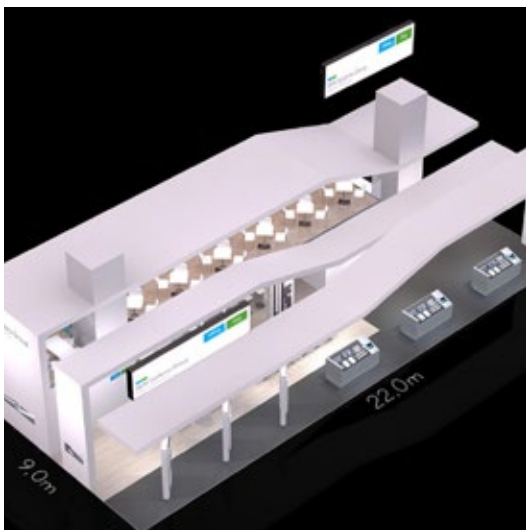
Ein eigener Fuhrpark, mehrere Lager in Deutschland und die intensive Zusammenarbeit mit ausgewählten Messebaupartnern ermöglichen uns, Transporte sowie Ein- und Auslagerungen für die großen internationalen Messen anzubieten.



Kunde **Gildermeister** | Messe Intersolar, München | Größe 108 qm



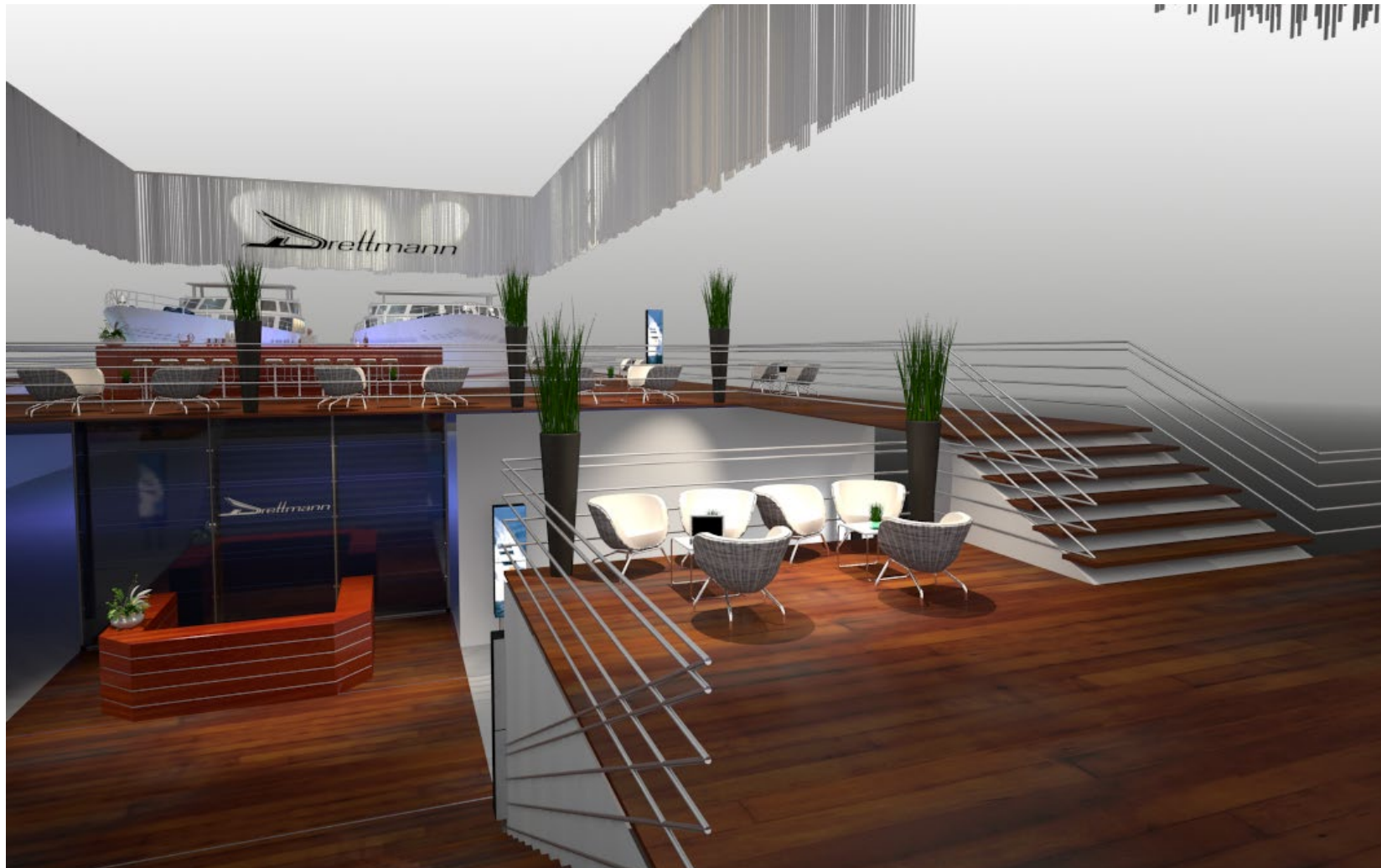
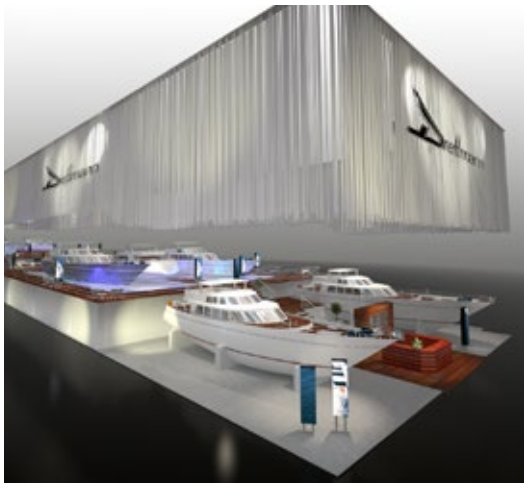
Kunde **Best Western** | Messe ITB, Berlin | Größe 91 qm



Kunde OEM | Messe Light & Building, Frankfurt | Größe 200 qm



Kunde Reichenbacher Hamuel | Messe Ligna, Hannover | Größe 198 qm



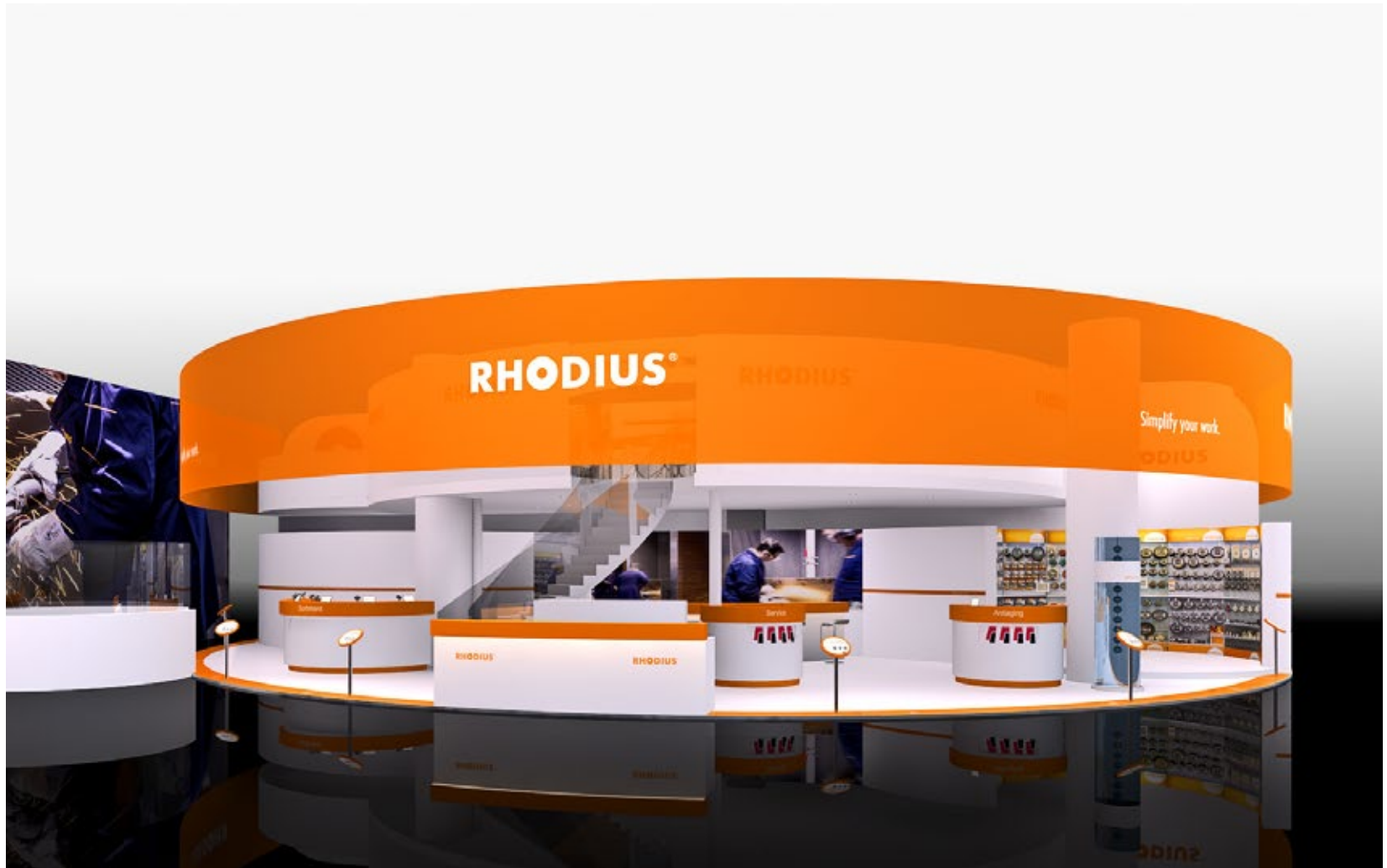
Kunde **Drettmann** | Messe Boot, Düsseldorf | Größe 2200 qm



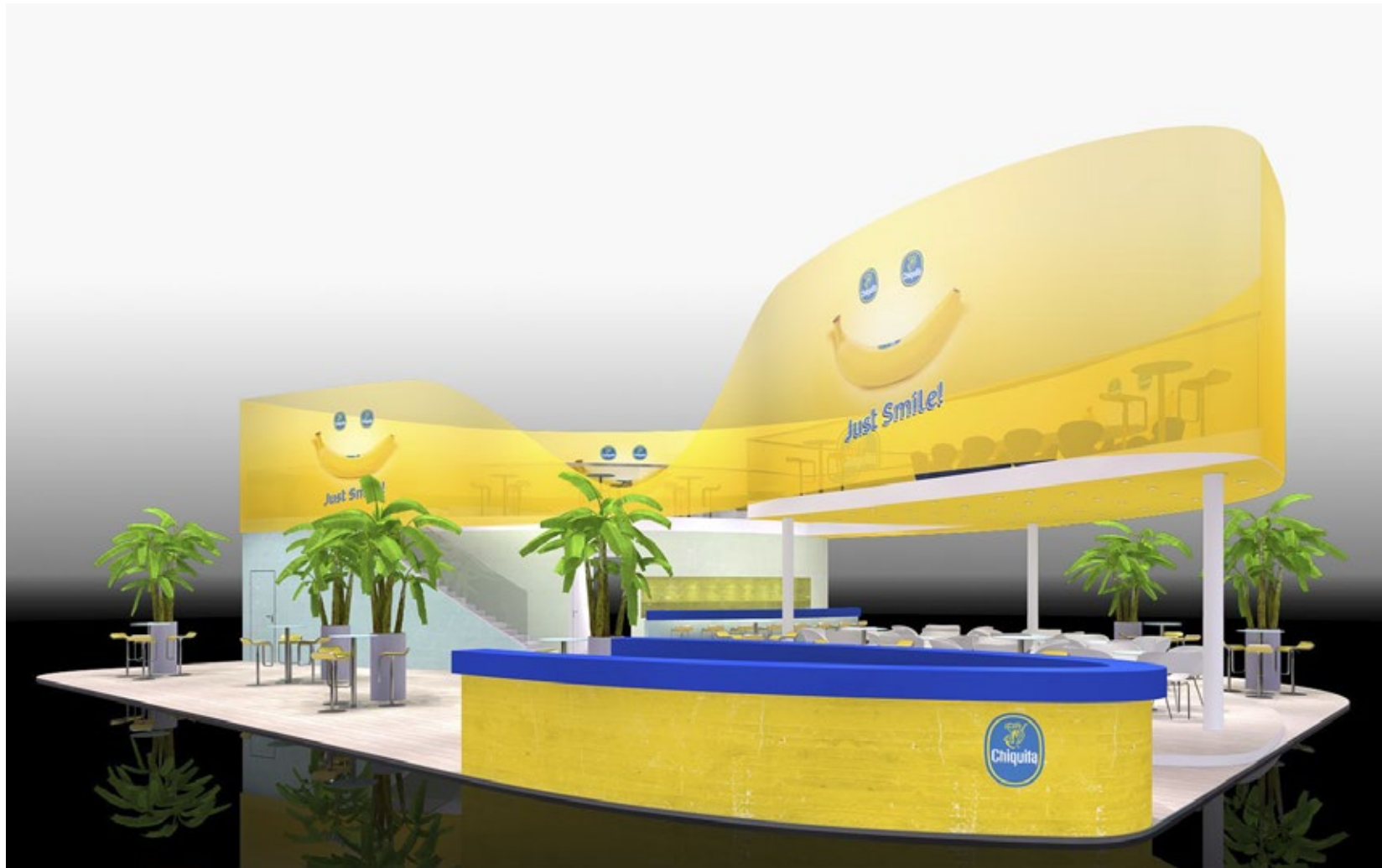
Kunde Klepierre | Messe Exporeal, München | Größe 72 qm



Kunde **Yamaha** | Messe Productronica, München | Größe 380 qm



Kunde **Rhodius** | Messe Eisenwarenmesse, Köln | Größe 180 qm



Kunde **CHIQUITA** | Messe Fruit Logistica, Berlin | Größe 300 qm



Kunde **G Data** | Messe Cebit, Hannover | Größe 300 qm



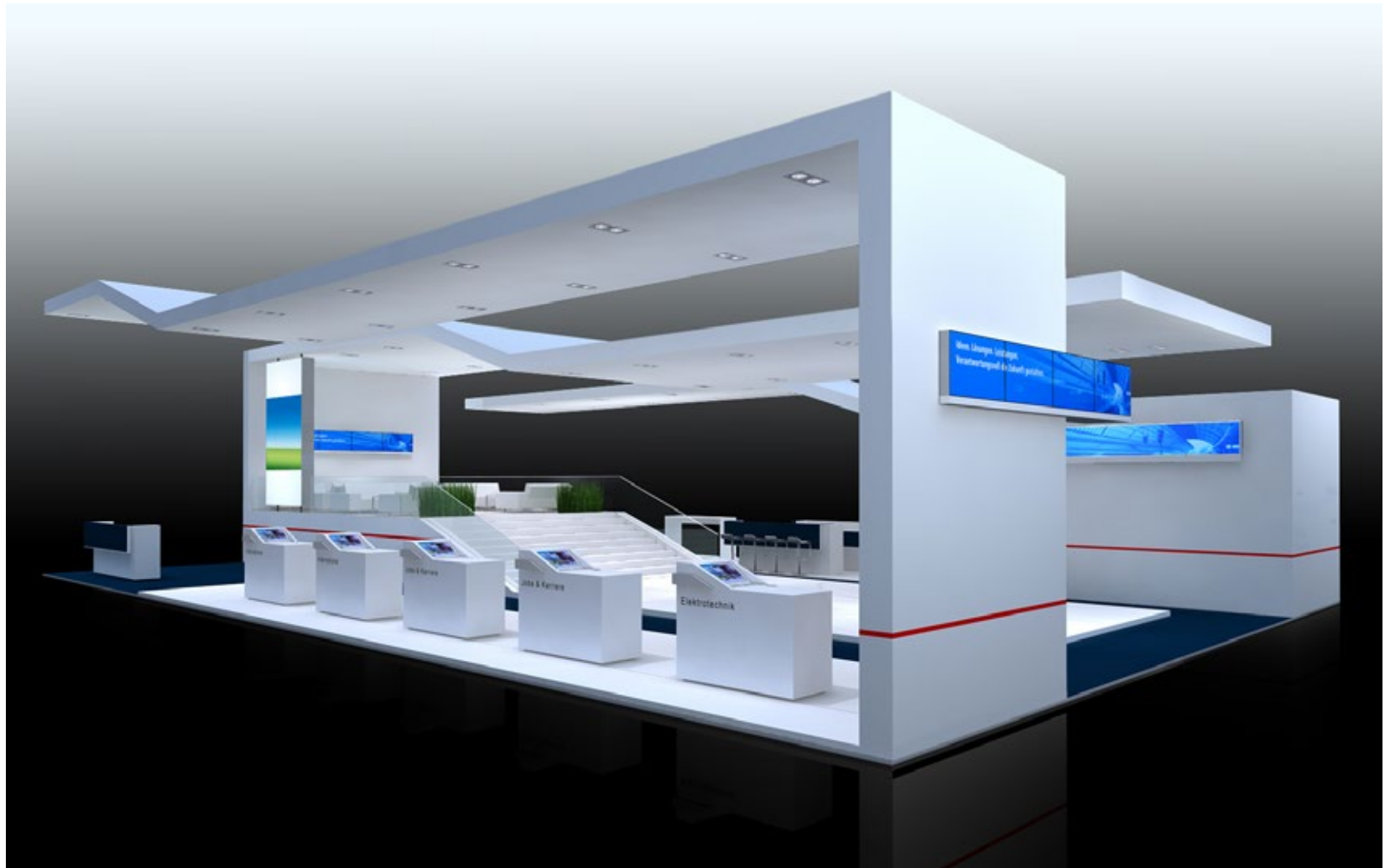
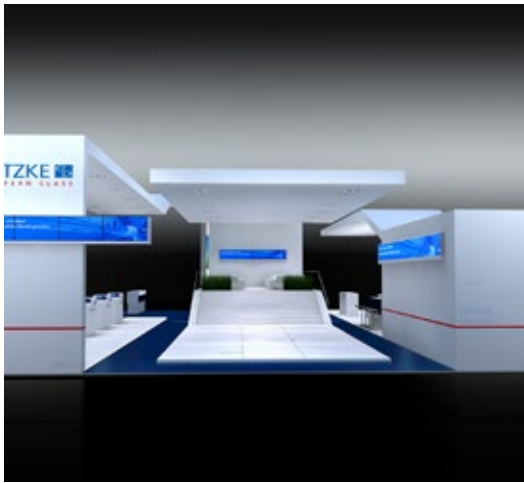
Kunde **KLS** | Messe Expopharm, Düsseldorf | Größe 120 qm



Kunde **Patrizia Immobilien** | Messe Expo Real, München | Größe 120 qm



Kunde **LKE** | Messe Logimat, Stuttgart | Größe 225 qm



Kunde **Spitzke** | Messe Innotrans, Berlin | Größe 308 qm



Kunde **Pendix** | Messe Eurobike, Friedrichshafen | Größe 100 qm



Kunde **Berlin Hyp** | Messe EXPO REAL, München | Größe 187 qm

- Berlin
- München
- Düsseldorf
- Hannover
- Posen

STANDORTE



FAIR + EVENT
EQUIPMENT

F+E, Fair + Event Equipment
Angela Hohmann

Pappelallee 78/79
10437 Berlin

Fon: ++49 (0)30 405 74337

info@fair-and-event.com

www.fair-and-event.com

KONTAKT